

標題 100年度腳踏車部顧客滿意度調查統計

問卷前言

各位親愛師生同仁您好，總務處為瞭解您對本校文學院旁的腳踏車部滿意程度及使用情形，特別進行問卷調查，以作為未來改進之參考，希望您撥冗上網填寫問卷！為了感謝大家的參與，我們將抽出20名幸運者，可以獲得精美小禮品喔！

填答人數 466

1. 請問您選擇至本腳踏車不維修之理由為何?(可複選)

選項	填答人數	比例%
就近方便	447	95.92
價格合理	104	22.32
維修技術好	63	13.52
服務態度佳	81	17.46
其他	8	1.72

3. 您是否接受過廠商免費之維修服務?

選項	填答人數	比例%
是	307	65.8798
否	159	34.1202

2. 請問您維修項目為何?(可複選)

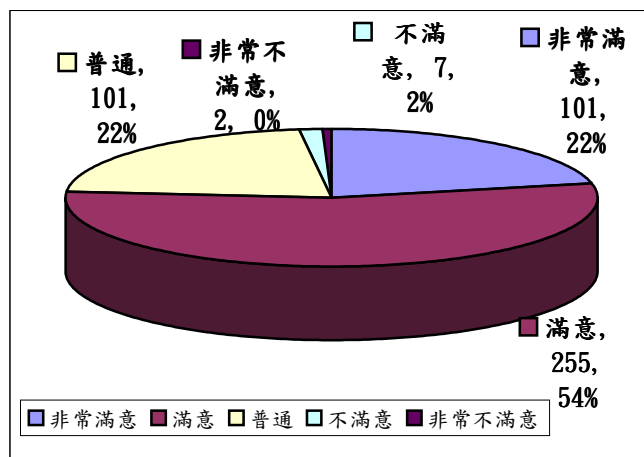
選項	填答人數	比例%
加潤滑油	305	65.45
補胎/換胎	251	53.86
鏈條脫落	122	26.18
換煞車線/皮	183	39.27
換鋼圈(輪圈)	52	11.16
腳架/腳踏板	80	17.17

4. 您知道腳踏車部有提供腳踏車租借服務嗎?

選項	填答人數	比例%
知道	204	43.78
不知道	262	56.22

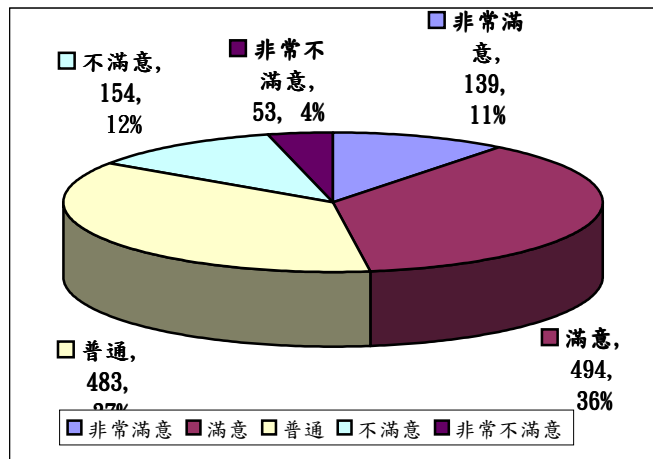
### 5. 滿意度調查(服務專業度)?

選項	填答人數	比例%
非常滿意	101	21.67
滿意	255	54.72
普通	101	21.67
不滿意	7	1.50
非常不滿意	2	0.43



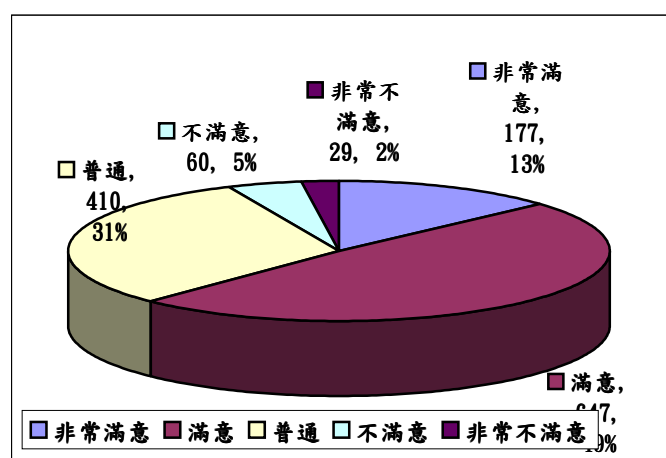
### 6. 滿意度調查(價格合理性)?

選項	填答人數	比例%
非常滿意	47	10.09
滿意	161	34.55
普通	181	38.84
不滿意	53	11.37
非常不滿意	24	5.15



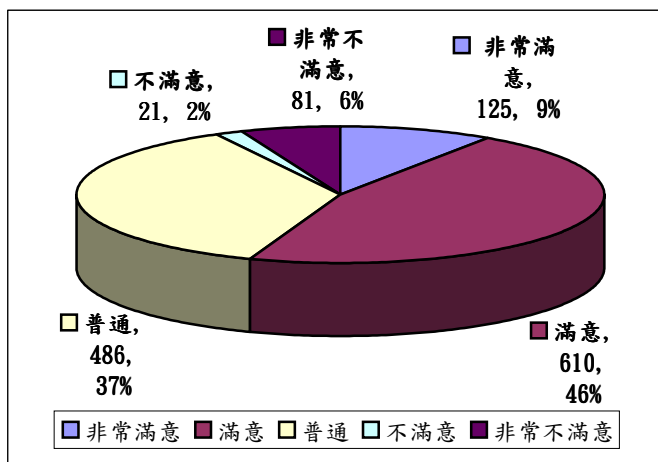
### 7. 滿意度調查(服務態度)?

選項	填答人數	比例%
非常滿意	71	15.24
滿意	217	46.57
普通	147	31.55
不滿意	22	4.72
非常不滿意	9	1.93



### 8. 滿意度調查(環境維護情形)?

選項	填答人數	比例%
非常滿意	45	9.66
滿意	193	41.42
普通	188	40.34
不滿意	29	6.22
非常不滿意	11	2.36



### 9 身分

選項	填答人數	比例%
其他	8	1.72
教師	23	4.94
學生	370	79.40
職員	65	13.95

