

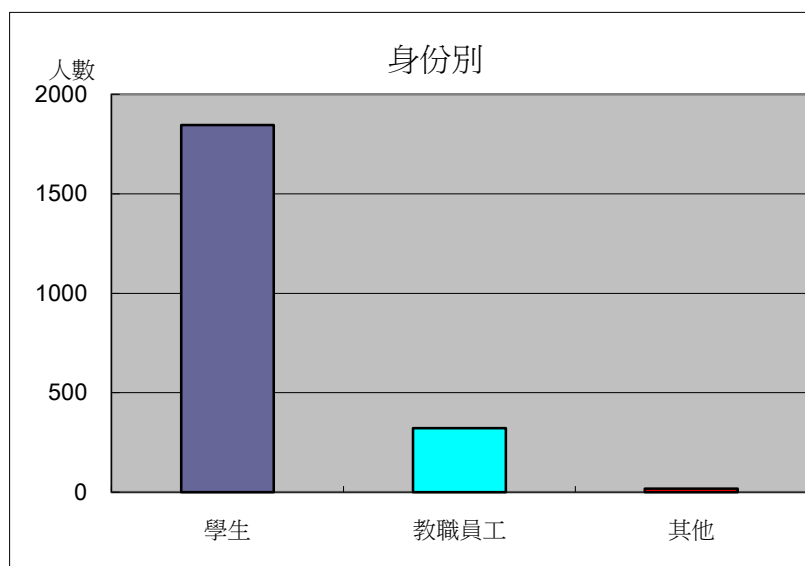
101年【鹿鳴崗亭】鬆餅小木屋滿意度調查結果分析

問卷日期：5月7日起至5月31日止

問卷人數： 2185人

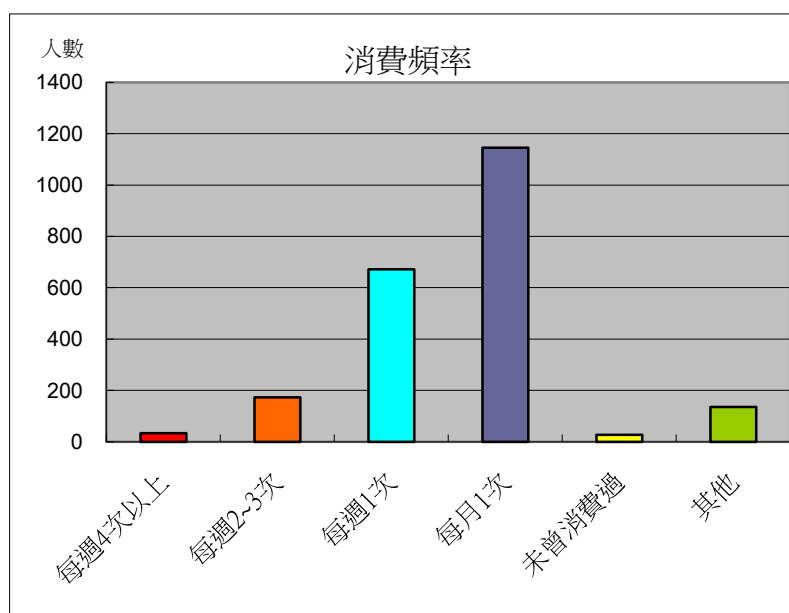
※請問您的身份別是？

身份別	人數	百分比
學生	1846	84%
教職員工	322	15%
其他	17	1%



※請問您到鬆餅小木屋消費的頻率？

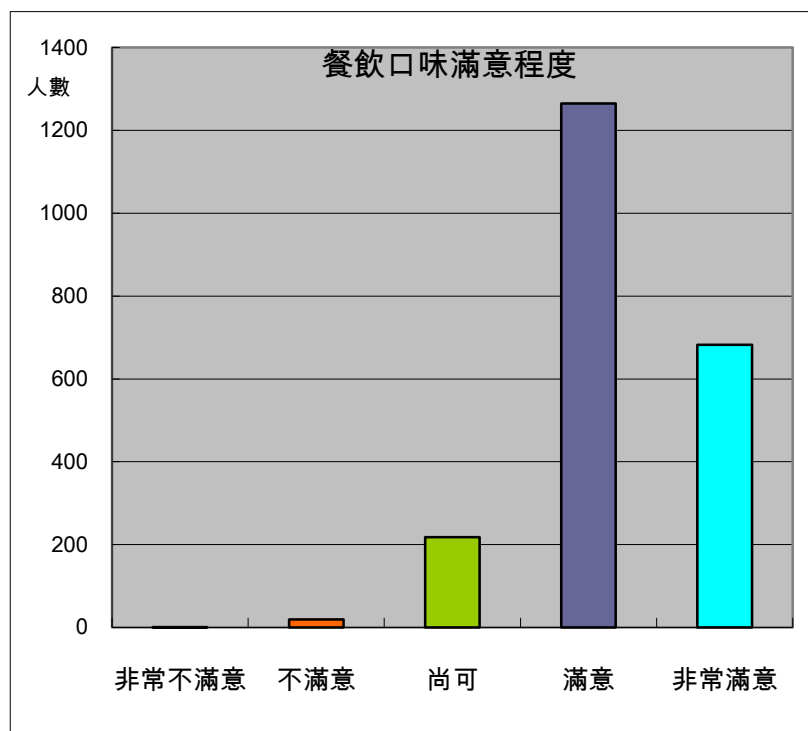
消費頻率	人數	百分比
每週4次以上	33	2%
每週2~3次	173	8%
每週1次	671	31%
每月1次	1145	52%
未曾消費過	27	1%
其他	136	6%



※請問您對鬆餅小木屋之服務滿意程度

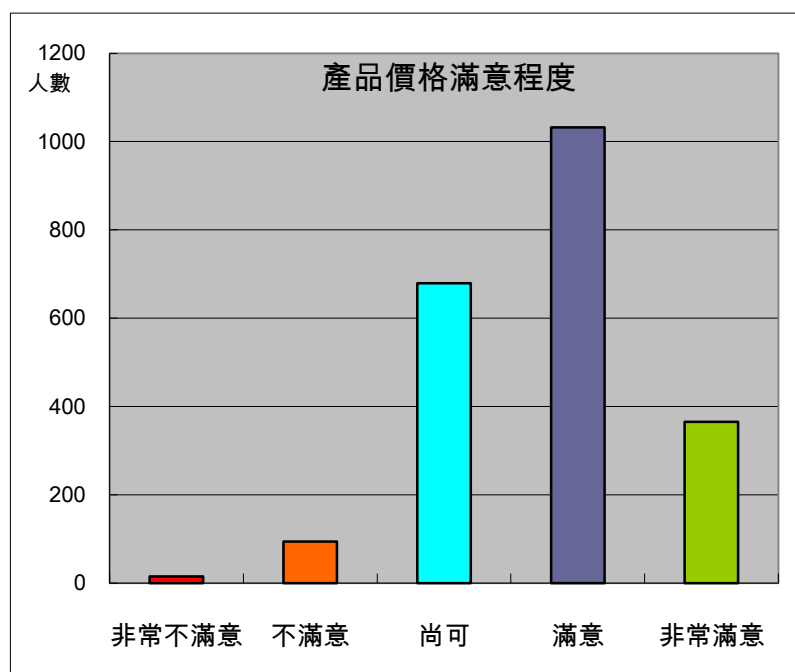
1. 餐飲口味

滿意程度	人數	百分比
非常不滿意	1	0.05%
不滿意	19	0.87%
尚可	218	9.98%
滿意	1265	57.89%
非常滿意	682	31.21%



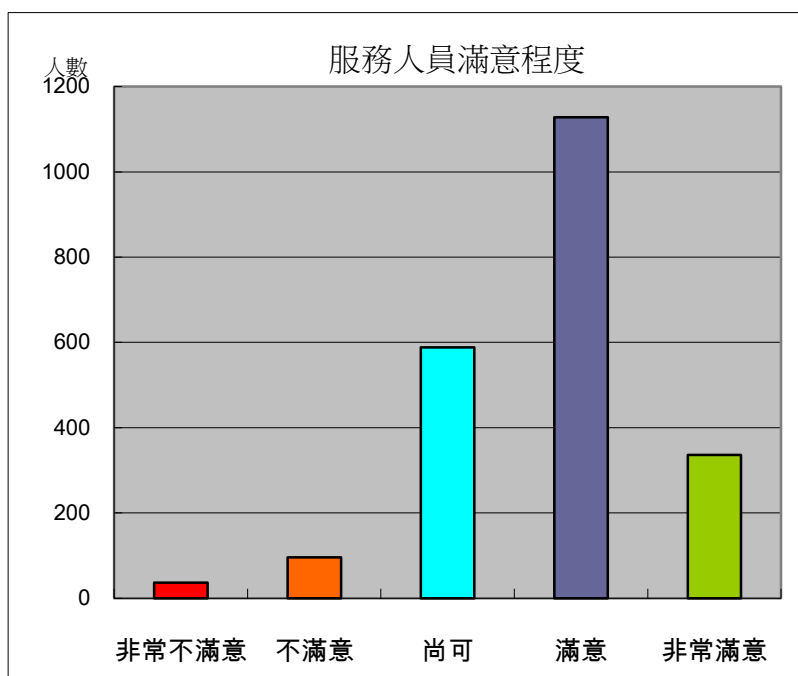
2. 產品價格

滿意程度	人數	百分比
非常不滿意	15	0.69%
不滿意	94	4.30%
尚可	679	31.08%
滿意	1032	47.23%
非常滿意	365	16.70%



3.服務人員態度

滿意程度	人數	百分比
非常不滿意	37	1.69%
不滿意	96	4.39%
尚可	588	26.91%
滿意	1128	51.62%
非常滿意	336	15.38%



4.供餐速度

滿意程度	人數	百分比
非常不滿意	163	7.46%
不滿意	529	24.21%
尚可	990	45.31%
滿意	415	18.99%
非常滿意	88	4.03%

