

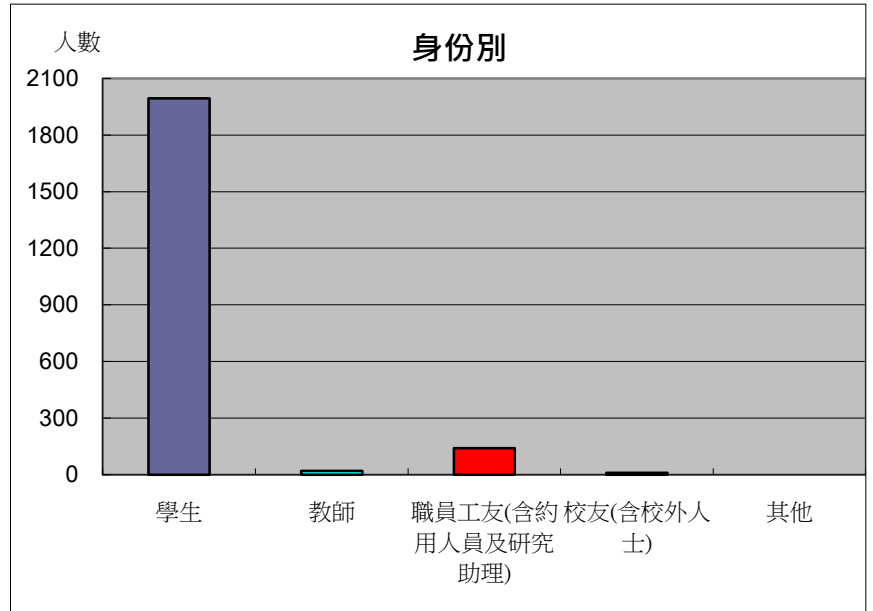
105年 小福樓2-3樓商場滿意度調查結果分析

問卷日期：11月3日起至11月15日止

問卷人數: 2163人

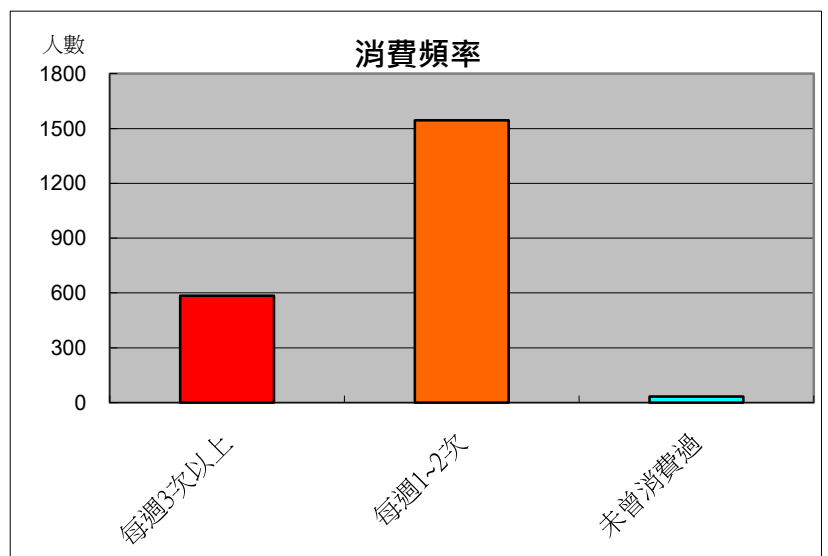
※請問您的身份別是？

身份別	人數	百分比
學生	1995	92.23%
教師	19	0.88%
職員工友(含約用人員及研究助理)	140	6.47%
校友(含校外人士)	9	0.42%
其他	0	0.00%



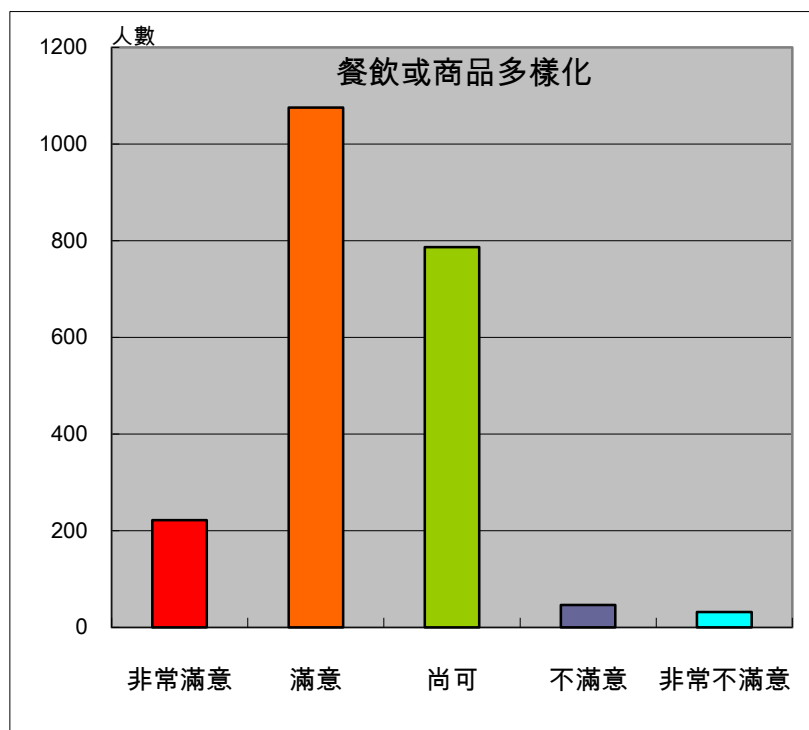
※請問您到小福樓2-3樓商場消費的頻率？

消費頻率	人數	百分比
每週3次以上	585	27.05%
每週1~2次	1545	71.43%
未曾消費過	33	1.52%



※請問您對小福樓2-3樓商場之餐飲或商品多樣化滿意程度：

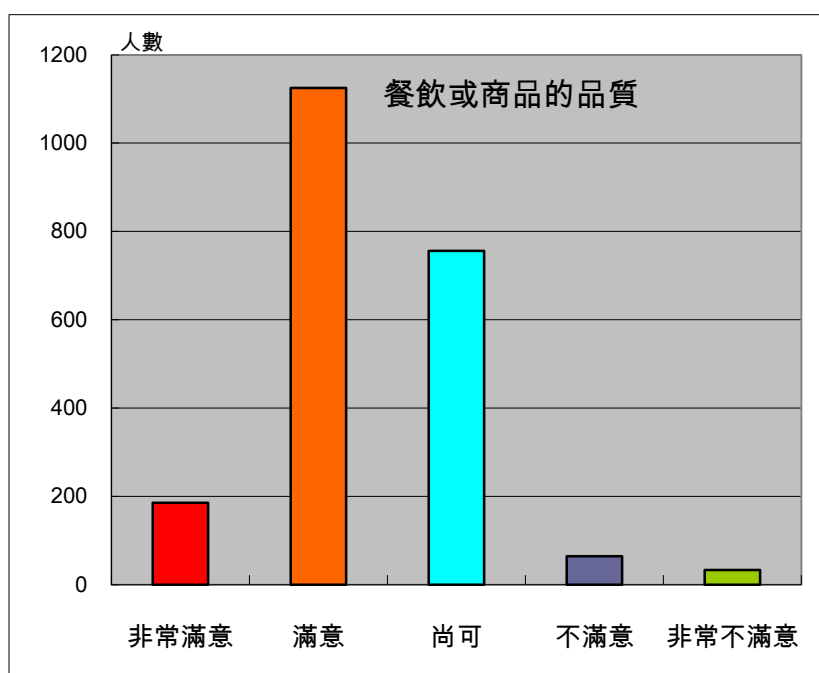
滿意程度	人數	百分比
非常滿意	222	10.26%
滿意	1076	49.75%
尚可	787	36.38%
不滿意	46	2.13%
非常不滿意	32	1.48%



餐飲或商品多樣化之不滿意度: (不滿意度+非常不滿意度)/實際總填答數
為(2.13 + 1.48) = 3.61%

※請問您對小福樓2-3樓商場之餐飲或商品的品質滿意程度：

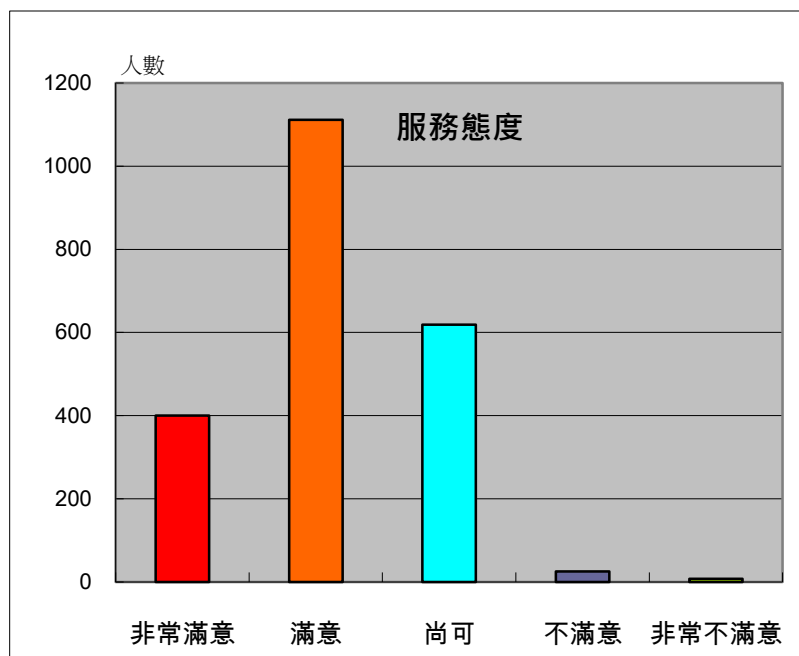
滿意程度	人數	百分比
非常滿意	185	8.55%
滿意	1125	52.01%
尚可	756	34.95%
不滿意	64	2.96%
非常不滿意	33	1.53%



餐飲或商品的品質不滿意度: (不滿意度+非常不滿意度)/實際總填答數
為(2.96 + 1.53) = 4.49%

※請問您對小福樓2-3樓商場的人員服務態度滿意程度：

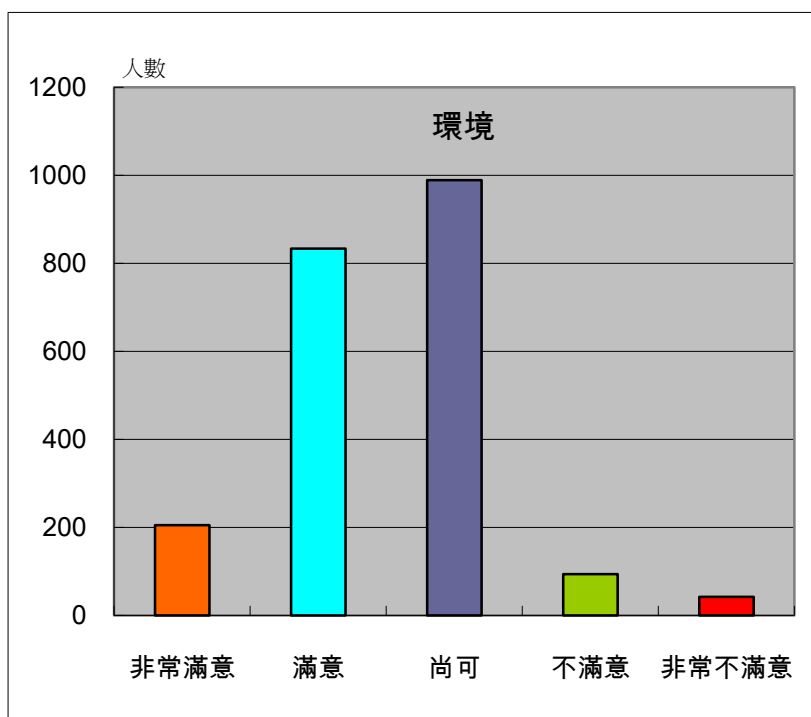
滿意程度	人數	百分比
非常滿意	400	18.49%
滿意	1112	51.41%
尚可	619	28.62%
不滿意	25	1.16%
非常不滿意	7	0.32%



人員的服務態度不滿意度: (不滿意度+非常不滿意度)/實際總填答數
為(1.16 + 0.32) = 1.48%

※請問您對小福樓2-3樓商場的環境滿意程度：

滿意程度	人數	百分比
非常滿意	205	9.48%
滿意	833	38.51%
尚可	989	45.72%
不滿意	94	4.35%
非常不滿意	42	1.94%



商場的環境不滿意度: (不滿意度+非常不滿意度)/實際總填答數
為(4.35 + 1.94) = 6.29%

* 總平均不滿意度為 (3.61+4.49+1.48+6.29)% ÷ 4 = 3.97%