

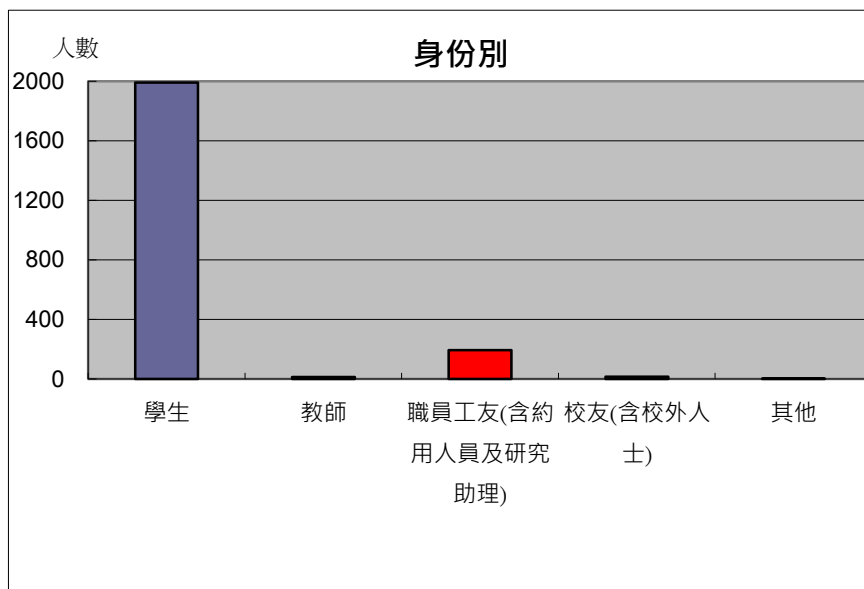
107年 小福2-3樓商場滿意度調查結果分析

問卷日期：107年10月16日起至10月22日止

問卷人數: 2216人

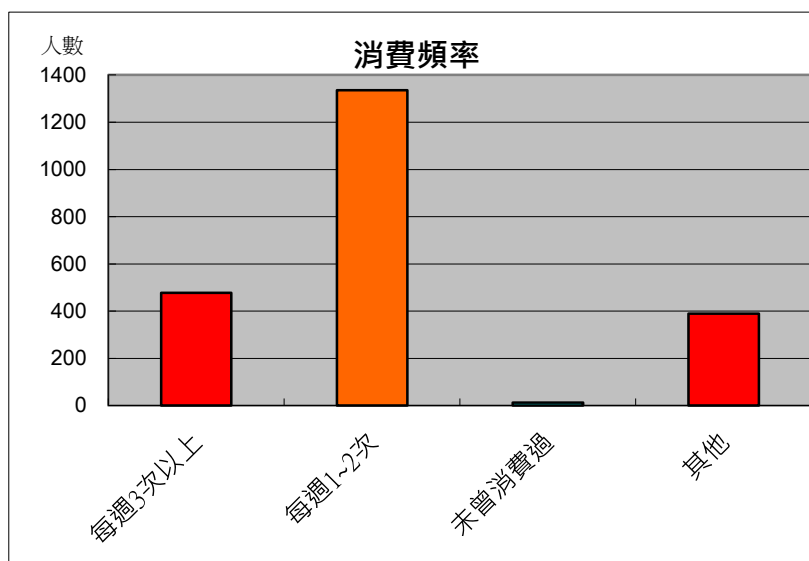
※請問您的身份別是？

身份別	人數	百分比
學生	1991	89.85%
教師	13	0.59%
職員工友(含約用人員及研究助理)	194	8.75%
校友(含校外人士)	16	0.72%
其他	2	0.09%



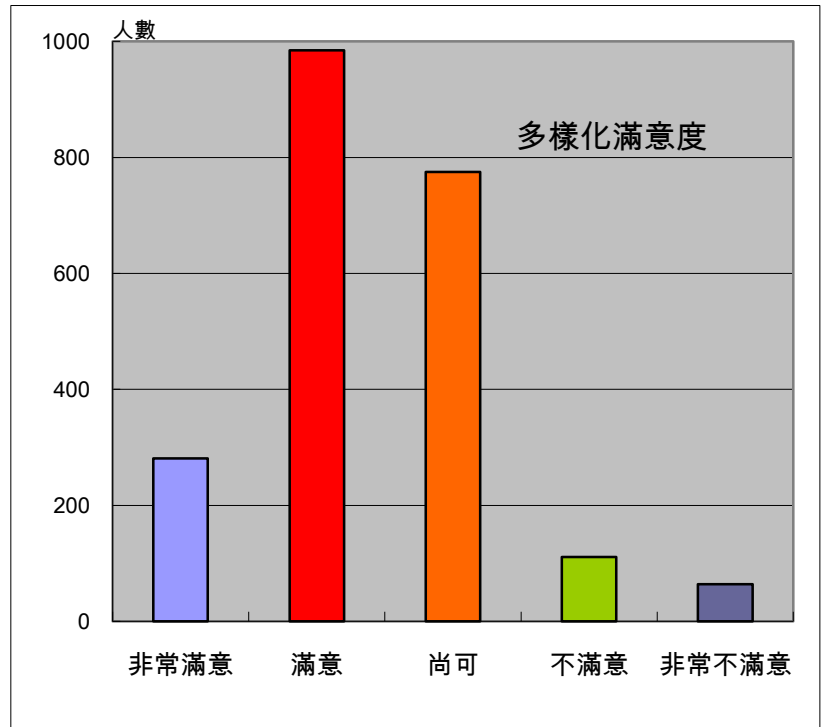
※請問您到本場地消費的頻率？

消費頻率	人數	百分比
每週3次以上	478	21.57%
每週1~2次	1335	60.24%
未曾消費過	13	0.59%
其他	390	17.60%



※請問您對小福樓2-3樓商場之餐飲或商品多樣化滿意程度：

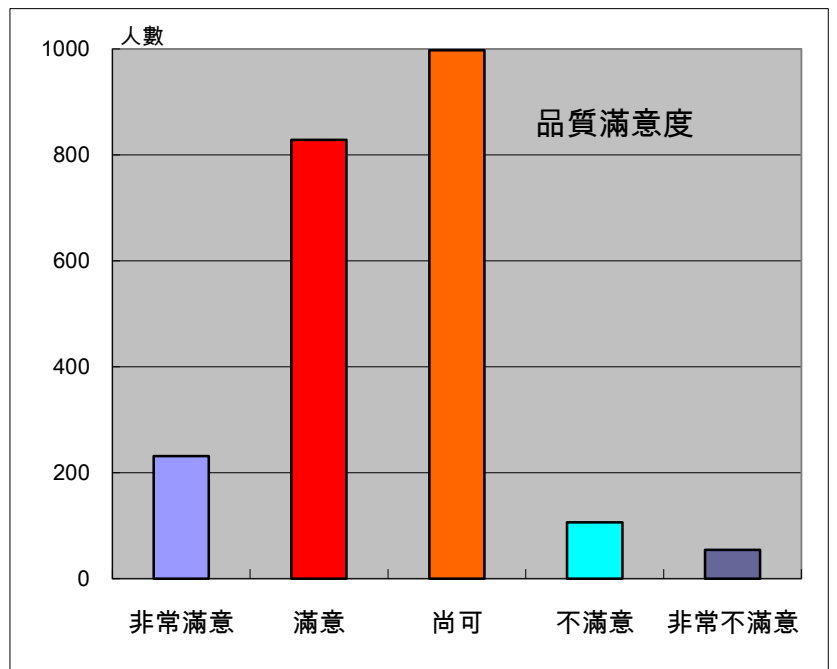
滿意程度	人數	百分比
非常滿意	281	12.68%
滿意	985	44.45%
尚可	775	34.97%
不滿意	111	5.01%
非常不滿意	64	2.89%



餐飲或商品多樣化之不滿意度: (不滿意度+非常不滿意度)/實際總填答數
為(5.01+ 2.89) = 7.9%

※請問您對小福樓2-3樓商場之餐飲或商品的品質滿意程度：

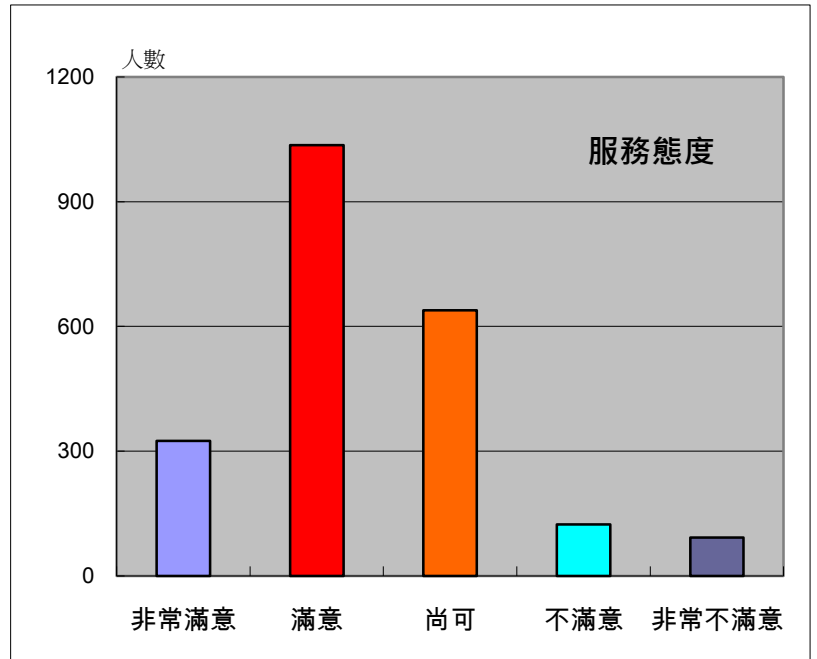
滿意程度	人數	百分比
非常滿意	231	10.42%
滿意	828	37.36%
尚可	997	44.99%
不滿意	106	4.78%
非常不滿意	54	2.44%



餐飲或商品的品質不滿意度: (不滿意度+非常不滿意度)/實際總填答數
為(4.78 + 2.44) = 7.22%

※請問您對小福樓2-3樓商場之人員服務態度滿意程度：

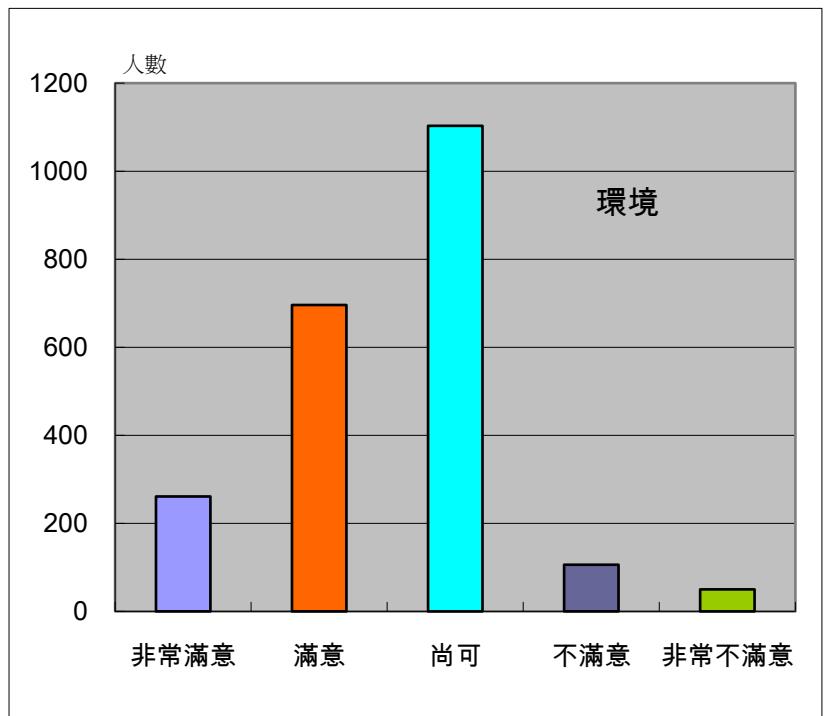
滿意程度	人數	百分比
非常滿意	325	14.67%
滿意	1036	46.75%
尚可	639	28.84%
不滿意	124	5.60%
非常不滿意	92	4.15%



人員服務態度不滿意度: (不滿意度+非常不滿意度)/實際總填答數
為(5.6 + 4.15) = **9.75%**

※請問您對小福樓2-3樓商場之環境滿意程度：

滿意程度	人數	百分比
非常滿意	261	11.78%
滿意	696	31.41%
尚可	1103	49.77%
不滿意	106	4.78%
非常不滿意	50	2.26%



商場的環境不滿意度: (不滿意度+非常不滿意度)/實際總填答數
為(4.78 + 2.26) = **7.04%**

* 總平均不滿意度為 $(7.9+7.22+9.75+7.04)\% \div 4 = \underline{\underline{7.98\%}}$