

## 國立臺灣大學

文件名稱：校園安全安寧維護程序書

文件編號：A 609000-2-001

製定單位：總務處駐衛警察隊

製定日期：91年7月22日

分發單位：全校

修 訂 紀 錄				
修訂日期	單據編號	修訂內容摘要	頁次	版本
93.5.20	609000-7	4.1.5 原駐警隊員警值勤方式採三班之輪值，修改為採二或三班制輪值。	1	2
93.5.20	609000-7	6.1 駐衛警察隊員警勤務輪值表(概表)及表一名稱一致。	1、表一	2
93.5.20	609000-7	校園安全安寧維護流程圖加註學生事件依輕重加會駐警隊並呈報總務長	附件一	2
93.5.20	609000-7	修改 4.1.3 依據國立臺灣大學校園交通管理辦法，管制各門崗車輛出入。	1	2
93.5.20	609000-7	廢止 5.1。5.2、5.3 國立臺灣大學校總區暨水源校區汽車管理辦法、收費辦法及違規處理要點，新增 5.1 國立臺灣大學校園交通管理辦法。	1	2
93.5.20	609000-7	修改 4.2.3 對入校車輛、人員必要時予以查證確認，過濾及管制。	1	2
93.11.15	609000-11	修改 6.1、6.2、6.3、6.4 名稱；修改 6.2、6.3、6.4 之格式改為橫式。	1	3
93.11.15	609000-11	4.1.5 增列「惟當日如遇請假狀況，值日小隊長得另以勤務調整表(如表五)，實施臨時異動調派」。	1	3
93.11.15	609000-11	新增 6.5 表五「國立臺灣大學總務處駐衛警察隊員警勤務調整表」。	表五	3
93.11.15	609000-11	刪除 6.2 表二、6.3 表三、6.4 表四。	1	3
93.11.15	609000-11	修改流程圖之駐警隊 24 小時受理報案 4. 為「重大事件另簽陳報上級長官」。	2	3
94.11.02	609000-24	表一增訂「備註」項目欄。	表一	4
96.12.07	609000-33	校園安全安寧維護流程圖駐警隊部分刪除「副隊長」。	2	5
97.5.8	609000-37	4.1.1「校園財產設施之維護。」修正為「校園安全、安寧之維護。」	1	6
97.5.8	609000-37	4.2.1「巡邏全校區各單位、系所及……之安全」修正為「巡邏校區及外圍，防患未然。」	1	6
99.3.8	609000-44	4.1.6 為加強維護校園夜間安全，依國立臺灣大學校總區夜間校園安全管理辦法，落實執行各門崗門禁及其他出入口管制勤務。	1	7
99.3.8	609000-44	4.1.7 本校教職員工生及校外來賓、訪客，進入校區均須接受校園各項管理規定所規範，使用校區公物或場地均須保持寧靜，並接受管理單位之人員管制及駐衛警察指揮。	1	7
99.3.8	609000-44	5.2 國立臺灣大學校總區夜間校園安全管理辦法	1	7



# 國立臺灣大學

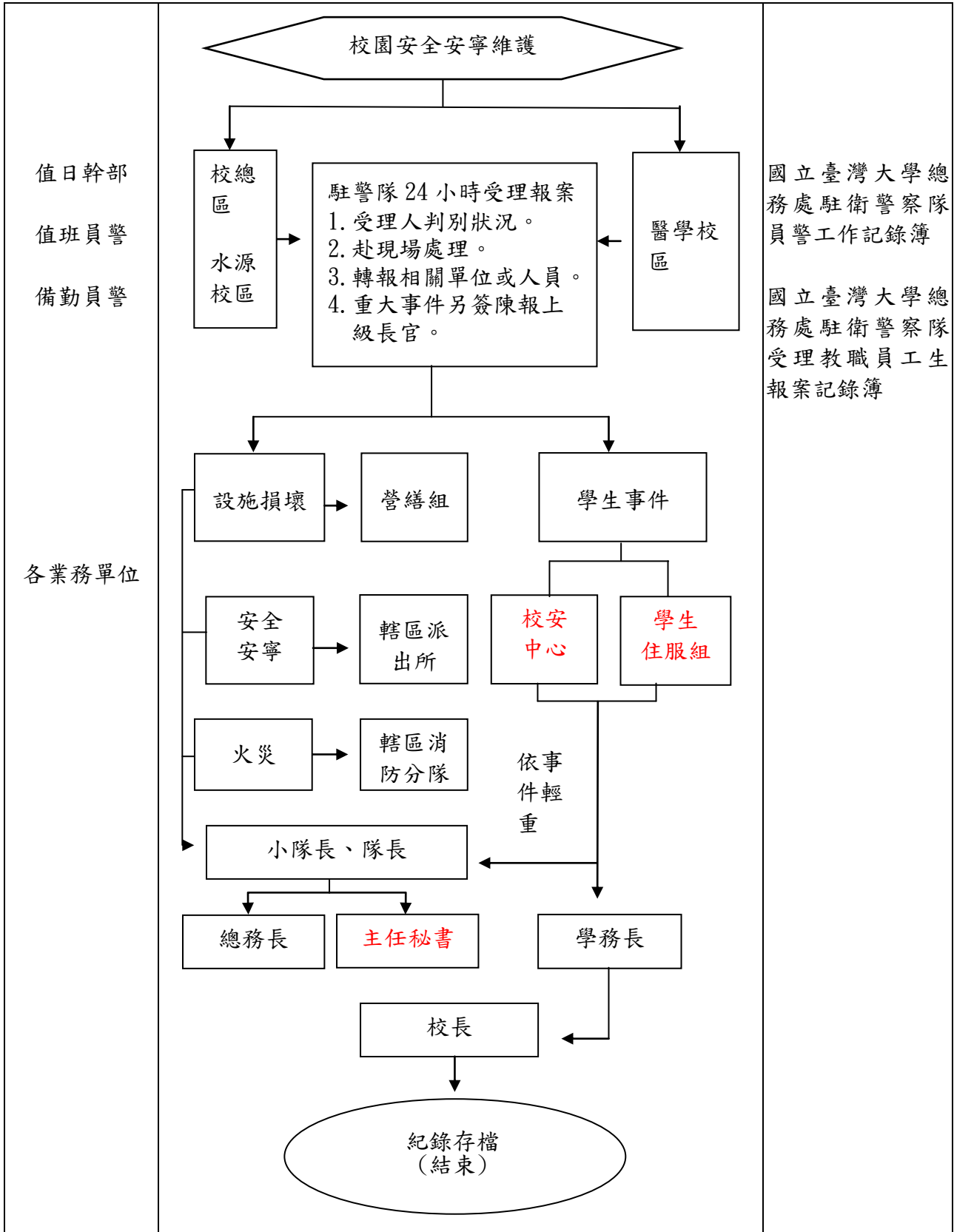
文件編號	A 609000-2-001	文件名稱	版本	11
製定單位	駐衛警察隊	校園安全安寧維護程序書	頁數	1/2

1. 目的:為維護本校教師、學生、職員、技工、工友之安全及校園安寧，特製定本程序書。
2. 範圍:本校校園。
3. 定義:無
4. 作業內容:校園安全安寧維護(流程圖如附件一)
  - 4.1 措施:
    - 4.1.1 校園安全、安寧之維護。
    - 4.1.2 預警、防火、盜及其他災害之防範、排除。
    - 4.1.3 依據國立臺灣大學校園交通管理要點，管制各門崗車輛出入。
    - 4.1.4 校園內如發生事故時，火、盜警之處理視情節輕重報警，並報告所屬主管(駐警隊隊長、總務長、主任秘書、校長)。違警、違法事件之處理，對象非本校教職員工生時，逕行報案處理並列入紀錄；對象為本校學生時會同校安中心或學生住服組處理。
    - 4.1.5 駐警隊員警值勤方式，依任務需求採二或三班制輪值，員警按勤務輪值表(如表一)所排班次值勤。惟當日如遇請假狀況，依輪值表實施臨時異動調派。
    - 4.1.6 為加強維護校園夜間安全，依國立臺灣大學校總區夜間校園安全管理辦法執行。
    - 4.1.7 本校教職員工生及校外來賓、訪客，進入校區均須接受校園各項管理規定所規範，使用校區公物或場地均須保持寧靜，並接受管理單位之人員管制及駐衛警察指揮。
  - 4.2 預防:
    - 4.2.1 巡邏校區及外圍，防患未然。
    - 4.2.2 維護校園安全、安寧。
    - 4.2.3 對入校車輛、人員必要時予以查證確認、過濾及管制。
5. 相關文件:
  - 5.1 國立臺灣大學校園交通管理要點
  - 5.2 國立臺灣大學校總區夜間校園安全管理辦法
6. 相關表單:
  - 6.1 國立臺灣大學總務處駐衛警察隊校總區員警勤務輪值表(概表)

# 國立臺灣大學

文件編號	A 609000-2-001	文件名稱	版 本	11
製定單位	駐衛警察隊	校園安全安寧維護程序書	頁 數	2/2

附件一 校園安全安寧維護流程圖



值日幹部  
值班員警  
備勤員警

各業務單位

國立臺灣大學總務處駐衛警察隊員警工作記錄簿  
國立臺灣大學總務處駐衛警察隊受理教職員工生報案記錄簿

表一

國立臺灣大學總務處駐衛警察隊校總區員警勤務輪值表(概表)													
時間 勤務 姓名	07   09	09   11	11   13	13   15	15   17	17   19	19   21	21   23	23   01	01   03	03   05	05   07	備註
									車巡	車巡	值班	值班	
									車巡	車巡	備差	備差	
									備差	備差	車巡	備差	
									值班	值班	車巡	備差	
									徐	州	校	區	
									公			休一	
									補			休一	
					肅巡 備差	機動	值班	值班					
					測速	行關 大燈 關門	備差 肅巡	備差 肅巡					
					測速	機動	車巡	車巡					
					值班	值班	車巡	車巡					
					徐	州	校	區					
					公			休二					
					補			休二					
	行大 開門 隊部 清潔	肅巡 備差	值班	值班									
	備差 肅巡	測速	機動	備差 肅巡									
	肅巡 備差	測速	查察	查察									
	值班	值班	肅巡 備差	肅巡 備差									
	徐	州	校	區									
	公			休三									
	補			休三									
	公			休									
						校		長		宿		舍	
			公				休						